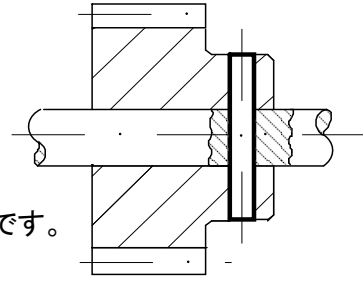
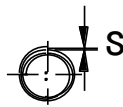
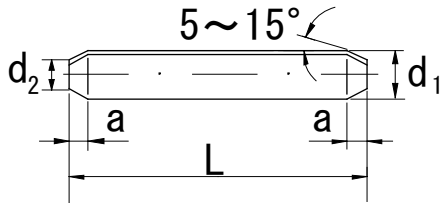


標準型スパイラルピン *DIN7343 / ISO8750*



ピンの公称直径は、ピンを挿入する穴と等しく、穴の公差範囲はH12です。
(穴を開ける際使用するドリルの径もピンの公称直径と同じです)

公称直径(mm)		2	2.5	3	3.5	4	5	6	8	10	12	14	16	20
面取り a ≒ (mm)		0.7	0.7	0.9	1.0	1.1	1.3	1.5	2.0	2.5	3.0	3.5	4.0	4.5
挿入 d ₁	最大(mm)	2.25	2.78	3.30	3.84	4.40	5.50	6.50	8.63	#####	#####	#####	#####	#####
	最小(mm)	2.13	2.65	3.15	3.67	4.20	5.25	6.25	8.30	#####	#####	#####	#####	#####
d ₂ 最大(mm)		1.90	2.40	2.90	3.40	3.90	4.85	5.85	7.80	9.75	#####	#####	#####	#####
板厚 (mm)	s	0.17	0.21	0.25	0.29	0.33	0.42	0.50	0.67	0.84	1.00	1.20	1.30	1.70
剪断力	片持 (kN)	1.25	1.95	2.75	3.75	4.80	7.50	#####	#####	#####	#####	#####	#####	125
	両持(kN)	2.50	3.90	5.50	7.50	9.60	#####	#####	#####	#####	#####	120	155	250
公差	長さ L(mm)	重量 Weight (7.85kg/dm ³) kg/per1000≒												
±0.25	4	0.06												
	5	0.08	0.12											
	6	0.09	0.14	0.20	0.27									
	8	0.12	0.19	0.27	0.36	0.48								
	10	0.16	0.23	0.33	0.45	0.60	0.92							
±0.5	12	0.19	0.28	0.40	0.54	0.71	1.11	1.60						
	14	0.22	0.33	0.47	0.63	0.83	1.29	1.87						
	16	0.25	0.37	0.53	0.72	0.95	1.48	2.14	3.79					
	18	0.28	0.42	0.60	0.81	1.07	1.66	2.40	4.26					
	20	0.31	0.47	0.67	0.89	1.19	1.85	2.67	4.73	7.5				
	22	0.34	0.51	0.73	0.98	1.31	2.03	2.94	5.21	8.3				
	24	0.37	0.56	0.80	1.07	1.43	2.22	3.20	5.68	9.0	13.0			
	26	0.41	0.61	0.87	1.16	1.55	2.40	3.47	6.15	9.8	14.1			
	28	0.44	0.66	0.93	1.25	1.67	2.58	3.74	6.63	10.5	15.2	20.5		
	30	0.47	0.70	1.00	1.34	1.79	2.77	4.00	7.10	11.3	16.2	22.0		
	32	0.50	0.75	1.07	1.43	1.91	2.95	4.27	7.57	12.0	17.3	23.4	30.1	
	35	0.55	0.82	1.17	1.57	2.09	3.23	4.67	8.28	13.2	19.0	25.6	32.9	
	40	0.62	0.94	1.33	1.79	2.38	3.69	5.34	9.47	15.0	21.7	29.3	37.6	
	45		1.05	1.50	2.01	2.68	4.15	6.01	#####	16.9	24.4	33.9	42.3	66.0
	50			1.67	2.24	2.98	4.62	6.67	#####	18.8	27.1	36.6	47.0	73.4
±0.75	55					3.28	5.08	7.34	#####	20.7	29.8	40.2	51.7	80.7
	60					3.57	5.54	8.01	#####	22.6	32.5	43.9	56.4	88.0
	65							8.67	#####	24.4	35.2	47.6	61.1	95.4
	70							9.34	#####	26.3	37.9	51.2	65.8	#####
	75							#####	#####	28.2	40.6	54.9	70.5	#####
	80								#####	30.1	43.3	58.5	75.2	#####
	85								#####	31.9	46.0	62.2	79.9	#####
	90								#####	33.8	48.7	65.9	84.6	#####
	95								#####	35.7	51.5	69.5	89.3	#####
	100								#####	37.6	54.2	73.2	94.0	#####
	120								#####	45.1	65.0	87.8	#####	#####
	140										75.8	#####	#####	#####
160										86.7	#####	#####	#####	
180											#####	#####	#####	
200												#####	#####	

材質: バネ鋼/高炭素鋼
 硬度 Hardness : HV416~524
 *仕様、寸法は予告無く変更する場合がございます

日本オルビス株式会社
 〒550-8691
 大阪市西区立売堀3丁目3番3号
 TEL06-6541-1279
 FAX06-6541-8486



